

**Hradec
Králové**

Oprávněná úřední osoba:

Zapsal:

Dagmar Pacholíkova

dne:

- 7. 05. 2026

statutární město Hradec Králové
odbor dopravně správních agend
magistrátu města

Číslo jednací MMHK/252372/2026 OD/KP

Vyřizuje

Ing. Petr Košťál

T 495707814

petr.kostal@mmhk.cz

Magistrát města Hradec Králové

Odbor dopravně správních agend

Československé armády 408

502 00 Hradec Králové

6.5.2026

Žádost o stanovení úpravy silničního provozu

Vážení,

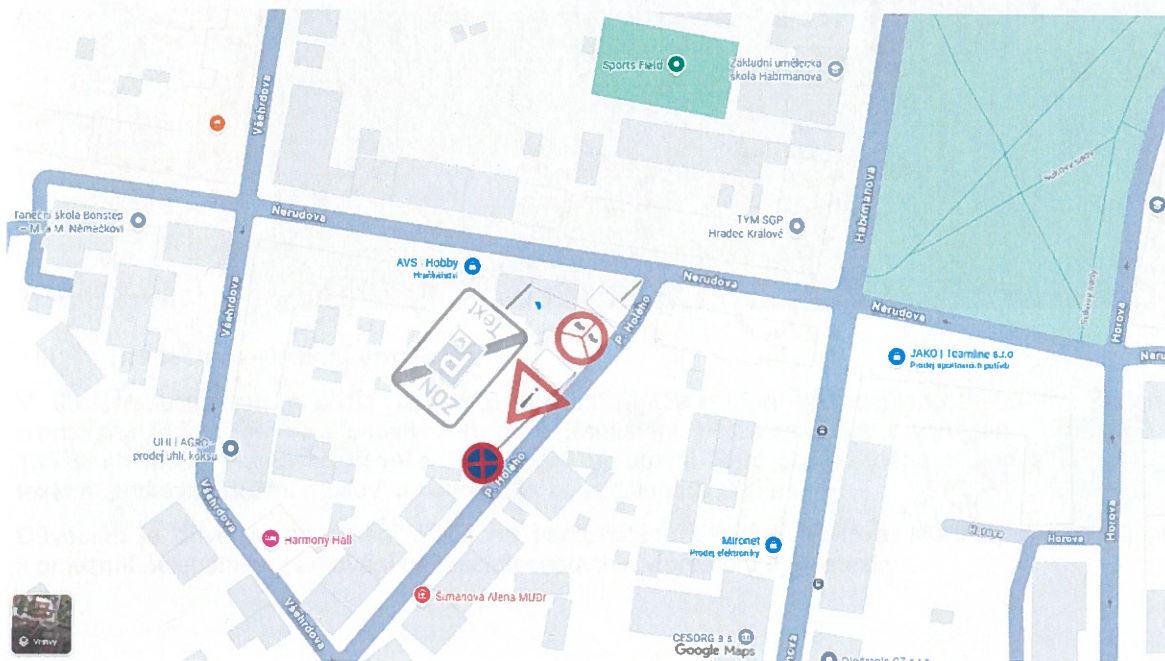
Statutární město Hradec Králové, Československé armády č. p. 408, 502 00 Hradec Králové, IČO 00268810, jako vlastník níže uvedených komunikací, prostřednictvím odboru dopravně správních agend, vás žádá o stanovení místní úpravy provozu na pozemních komunikacích.

Organizace odpovědná za řádné provedení úpravy silničního provozu: Technické služby Hradec Králové, Na Brně 362, 500 06 Hradec Králové – pan Novotný Zbyněk, tel. 606680411

I. Prokopa Holého – místní úprava

V ulici Prokopa Holého parkují vozidla po obou stranách obousměrné pozemní komunikace. Žádáme o umístění B28 ve směru od ulice Nerudova k ulici Všehrdova.

Důvodem je parkování vozidel po obou stranách komunikace, která svými šířkovými parametry neodpovídá tomuto způsobu užívání, v důsledku čehož dochází k omezení průjezdnosti vozidel, především složek integrovaného záchranného systému.



statutární město Hradec Králové

Československé armády 408, 502 00 Hradec Králové • Datová schránka bebb2in

T +420 495 707 111 • posta@mmhk.cz • epodatelna@mmhk.cz • hradeckralove.org

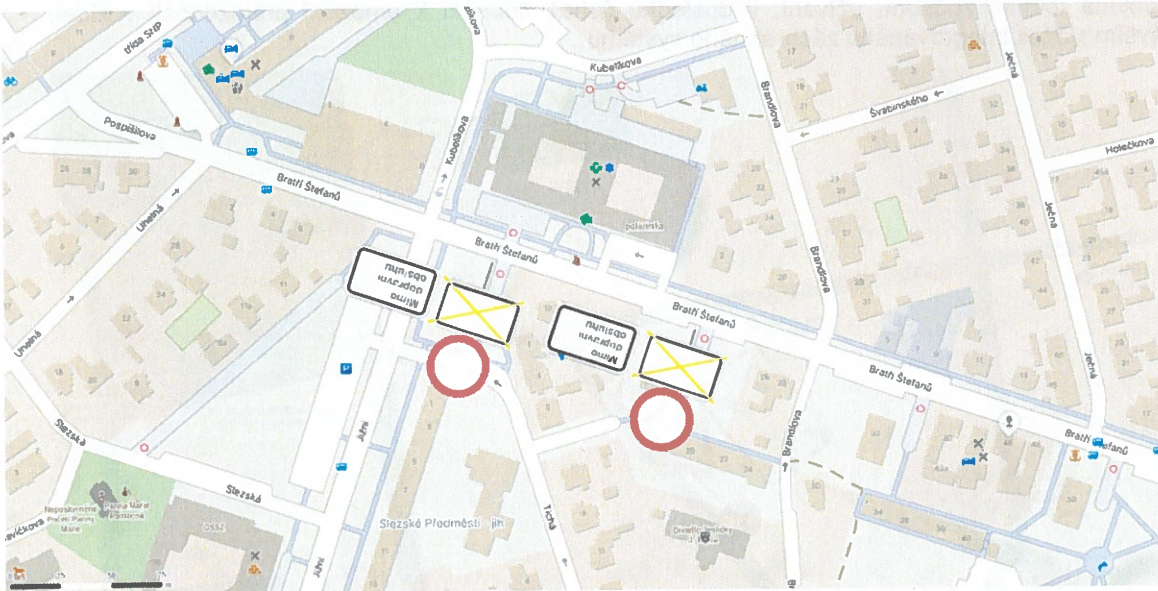
Detašované pracoviště: Československé armády 216/41 (Gayerova kasárna – Kavalír B), 500 03 Hradec Králové



II. Bratří Štefanů – místní úprava

U bytových domů v ulici Bratří Štefanů je každá nástupní plocha označena jiným dopravním značením. Žádáme o změnu dodatkové tabulky u bytového domu č. p. 799/8 z „Mimo zásobování“ a u č. p. 800/16 z „Mimo obyvatele a dopravní obsluhu domu BŠ 800“ u obou domů na „Mimo dopravní obsluhu“

Důvodem je sjednocení rozdílných dodatkových tabulek u obou bytových domů. Změna umožní obyvatelům krátkodobé zastavení.





III. Hradečnice – místní úprava

V ulici Hradečnice se nachází dopravní značení IP12a a E3a se vzdáleností 700 m. Žádáme o odstranění E3a se vzdáleností 700 m a přemístění IP12a ze sloupu veřejného osvětlení č. 135/88 na sloup veřejného osvětlení č. 135/86 na úrovni Restaurace Zděná bouda s DT E13 s textem „parkoviště Lesní hřbitov“ a novou E3a se vzdáleností 800 m.

Důvodem je dřívější upozornění řidičů na parkoviště u Lesního hřbitova, které by mohlo přispět k omezení nelegálního parkování na lesních cestách a v prostoru cyklostezky.

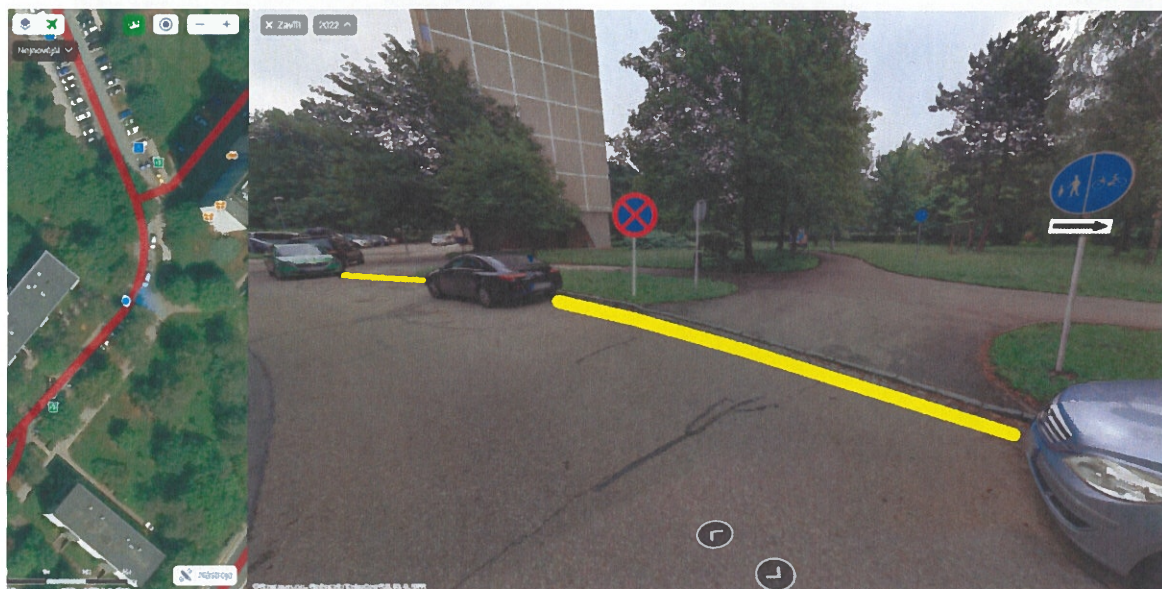
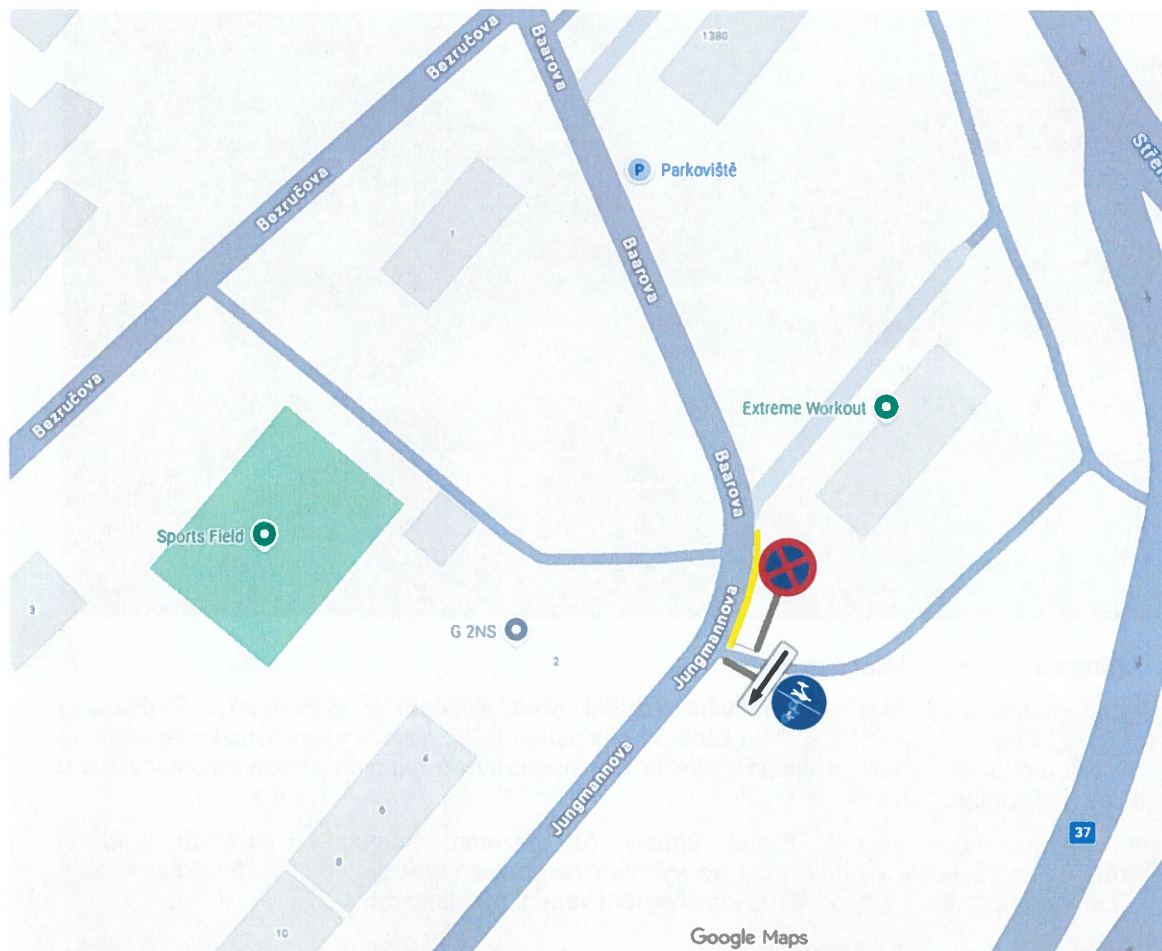




IV. Jungmannova – místní úprava

V ulici Jungmannova dochází k parkování vozidel před sjezdem z cyklostezky. Žádáme o doplnění DT E7b pod stávající C10a. Dále žádáme o umístění B28 za sjezd z cyklostezky směrem do ulice Baarova a doplnění V12c od začátku sjezdu z cyklostezky po napojení účelové komunikace u bytového domu Baarova 1381/17.

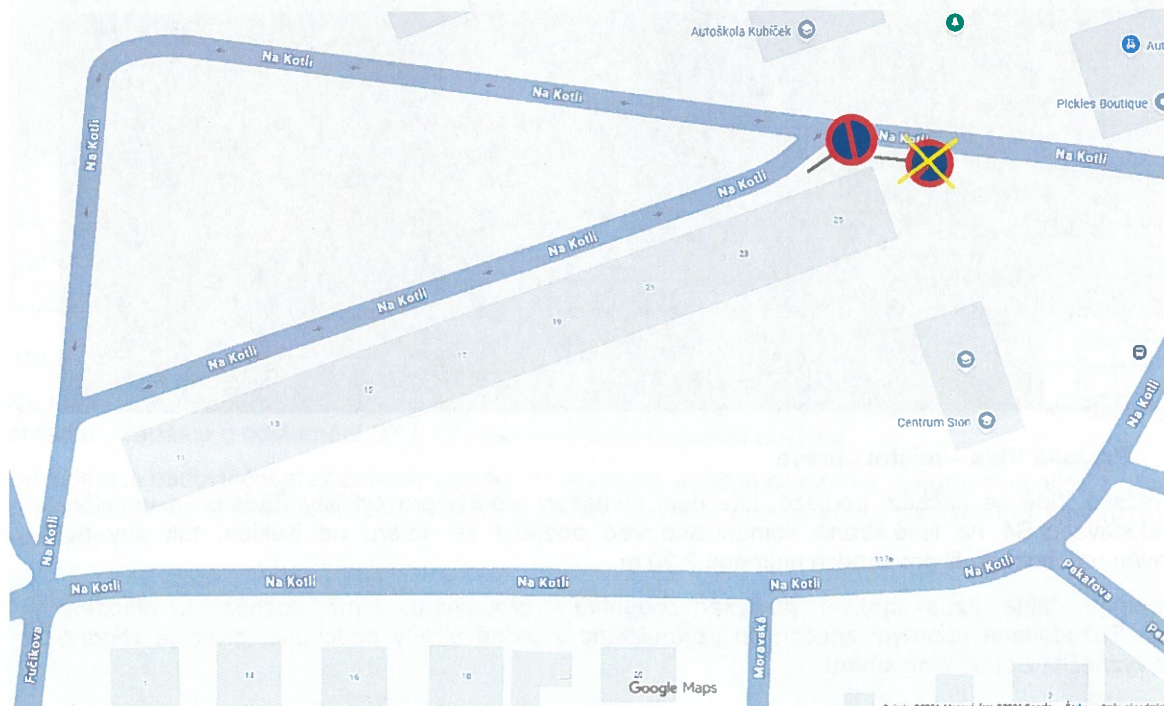
Důvodem je zdůraznění obecně platné úpravy na pozemní komunikaci, parkování vozidel před sjezdem z cyklostezky a nemožnost se vyhnout na obousměrné pozemní komunikaci v zóně 30. Důvodem pro doplnění E7b pod C10a je upřesnění vedení cyklostezky.



V. Na Kotli – místní úprava

V ulici Na Kotli dochází k parkování vozidel v nároží parkoviště. Žádáme o přesunutí stávajícího dopravního značení B29 směrem do parkoviště na úroveň vchodu do bytového domu Na Kotli 1170/25.

Důvodem je parkování vozidel v místě výjezdu z parkoviště, čímž dochází k ohrožení bezpečnosti provozu na pozemních komunikacích. V důsledku zaparkovaných vozidel je v tomto místě šířka komunikace menší než 3 m, což komplikuje průjezd zejména vozidlům IZS a vozidlům zajišťujícím svoz odpadu.

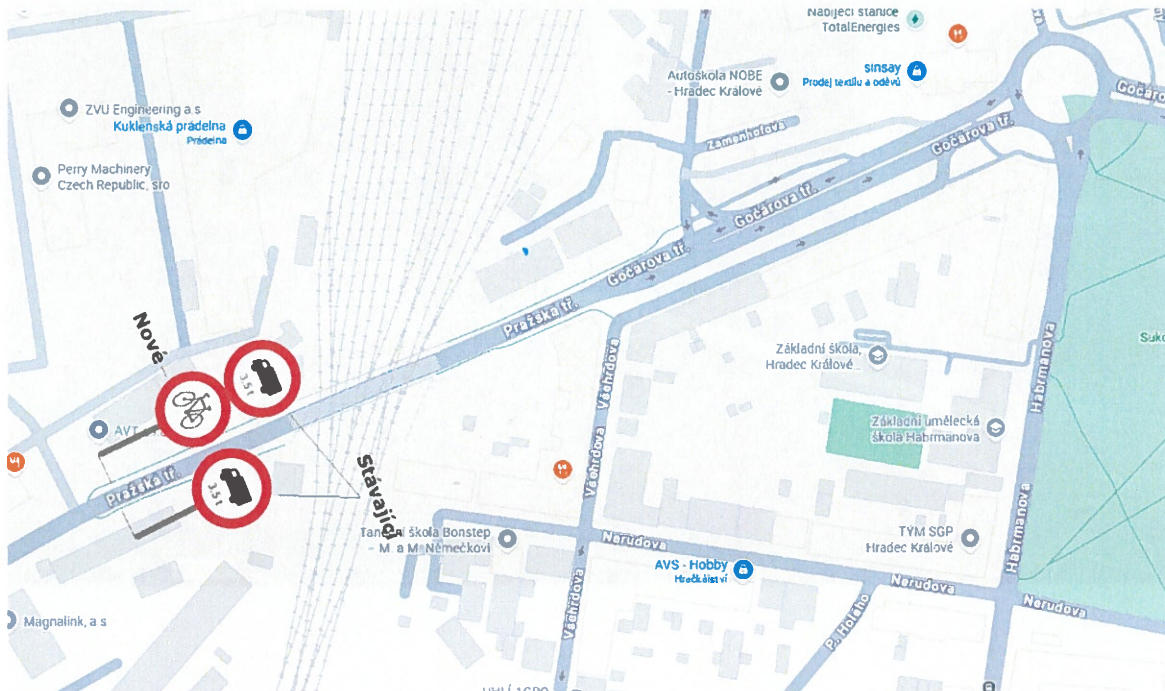




VI. Pražská třída – místní úprava

Na Pražské třídě se nachází podjezd, kde není vymezen prostor pro cyklisty. Žádáme o umístění B8 pod stávající B4 na levé straně komunikace před podjezdem ze směru od Kuklen, tak aby byl zachován průchozí profil pro chodce nejméně 2,20 m.

Důvodem je častá jízda cyklistů po úzkém chodníku v protisměru, čímž dochází k ohrožení chodců. Požadované dopravní značení je již umístěno z jedné strany podchodu, proto je vhodné zákaz vyznačit i z opačného směru.



statutární město Hradec Králové

Československé armády 408, 502 00 Hradec Králové • Datová schránka bebb2in

T +420 495 707 111 • posta@mmhk.cz • epodatelna@mmhk.cz • hradeckralove.org

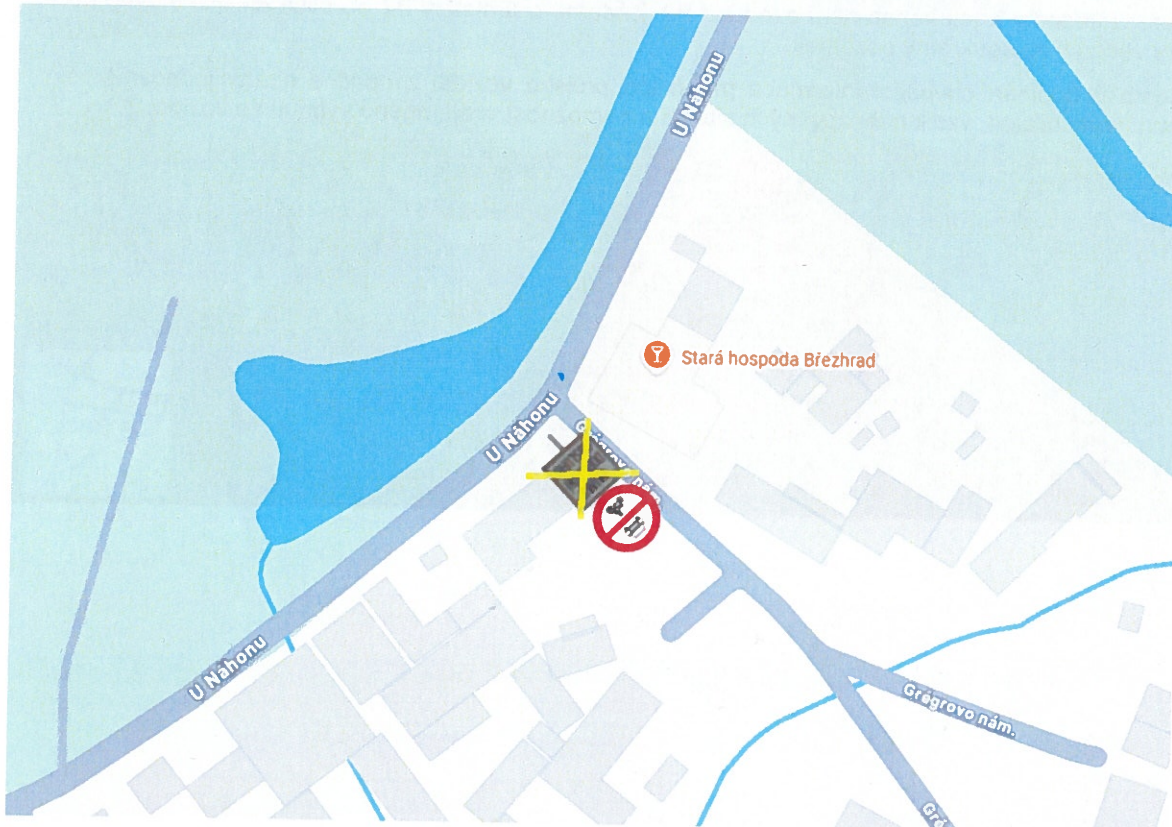
Detašované pracoviště: Československé armády 216/41 (Gayerova kasárna – Kavalír B), 500 03 Hradec Králové

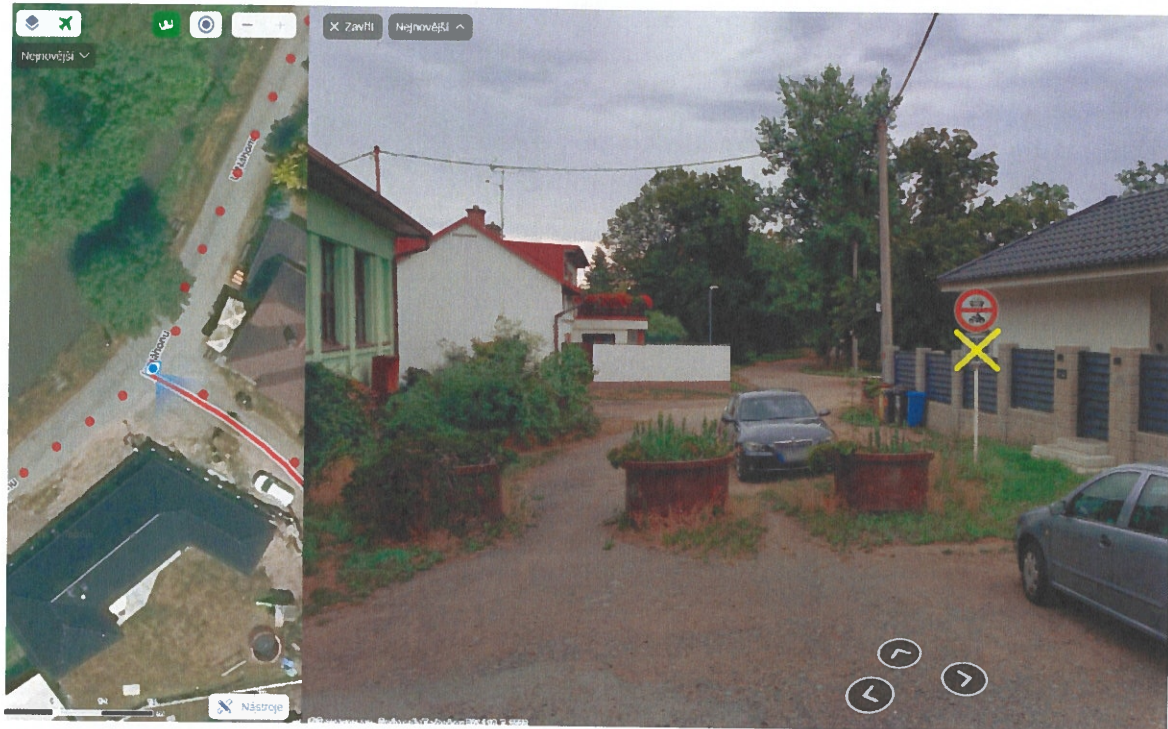


VII. Grégrovo náměstí – místní úprava

Na křižovatce ulic U Náhonu a Grégrovo náměstí se nachází B11 a DT E13 s textem „Mimo dopravní obsluhu“. Žádáme o odstranění DT E13 s textem „Mimo dopravní obsluhu“.

Důvodem je nadbytečnost dodatkové tabulky. V současné době je příjezd na Grégrovo náměstí z ulice U Náhonu omezen prostřednictvím květináčů a není možné z této strany na náměstí vjet motorovým vozidlem.





VIII. Mokrá – místní úprava

Ulice Mokrá je částečně jednosměrná a částečně obousměrná komunikace. Jednosměrná část vede od ulice U Jednoty a její konec není označen B2. Žádáme o umístění B2 do ulice Mokrá, vpravo od branky vedoucí na soukromý pozemek.

Důvodem je doplnění chybějící informace pro řidiče, průjezd vozidel z opačné strany jednosměrné pozemní komunikace, vznik nebezpečných situací a nemožnost vzájemného vyhnutí se vozidel.

