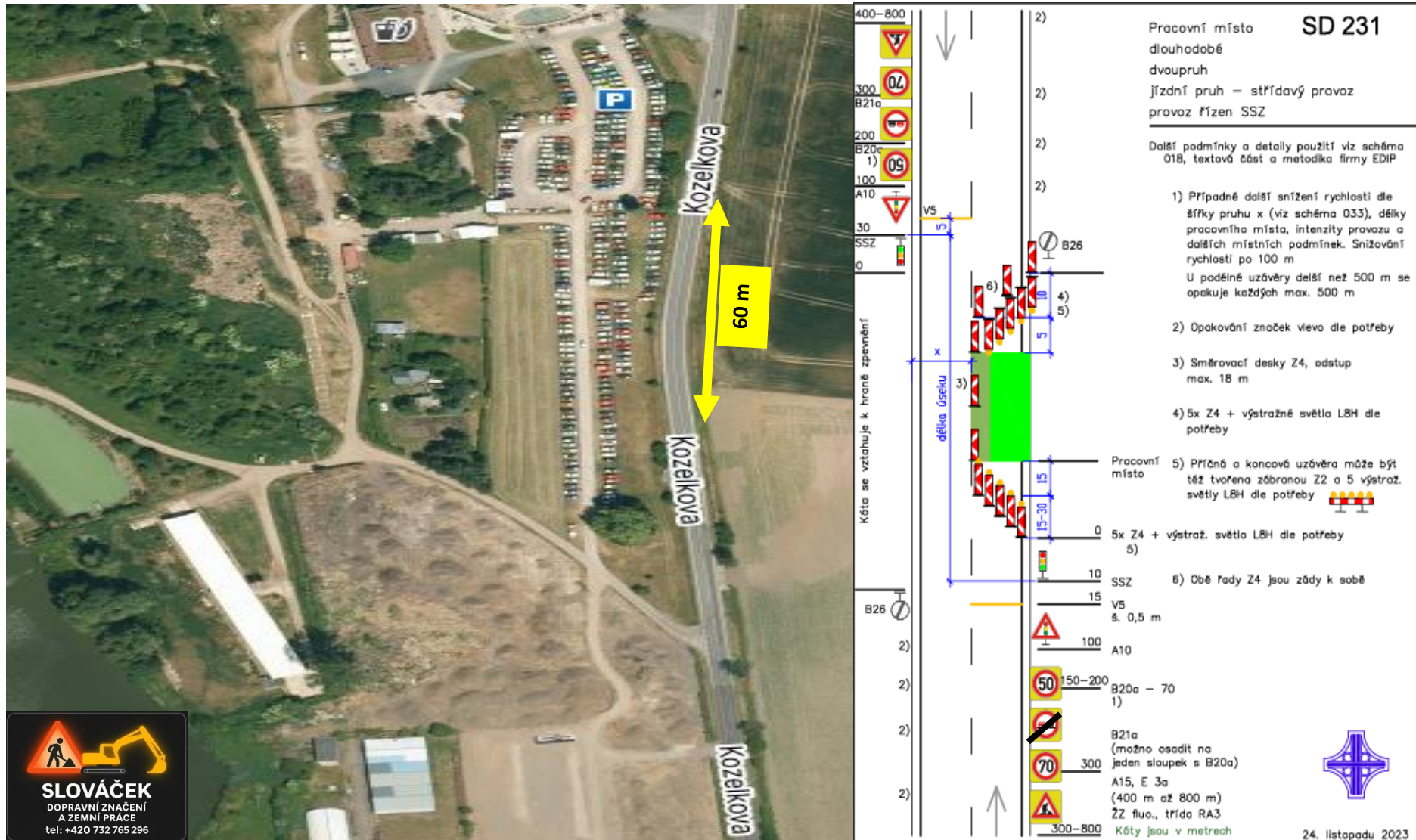


Stavba základnové stanice spol. CETIN a.s. HKCHK – Chlumec nad Cidlinou



Zábor jednoho jízdního pruhu ve směru na Nový Bydžov, z důvodu stání mechanizace na vozovce.



Zábor jednoho jízdního pruhu ve směru na Nový Bydžov, z důvodu stání mechanizace na vozovce.