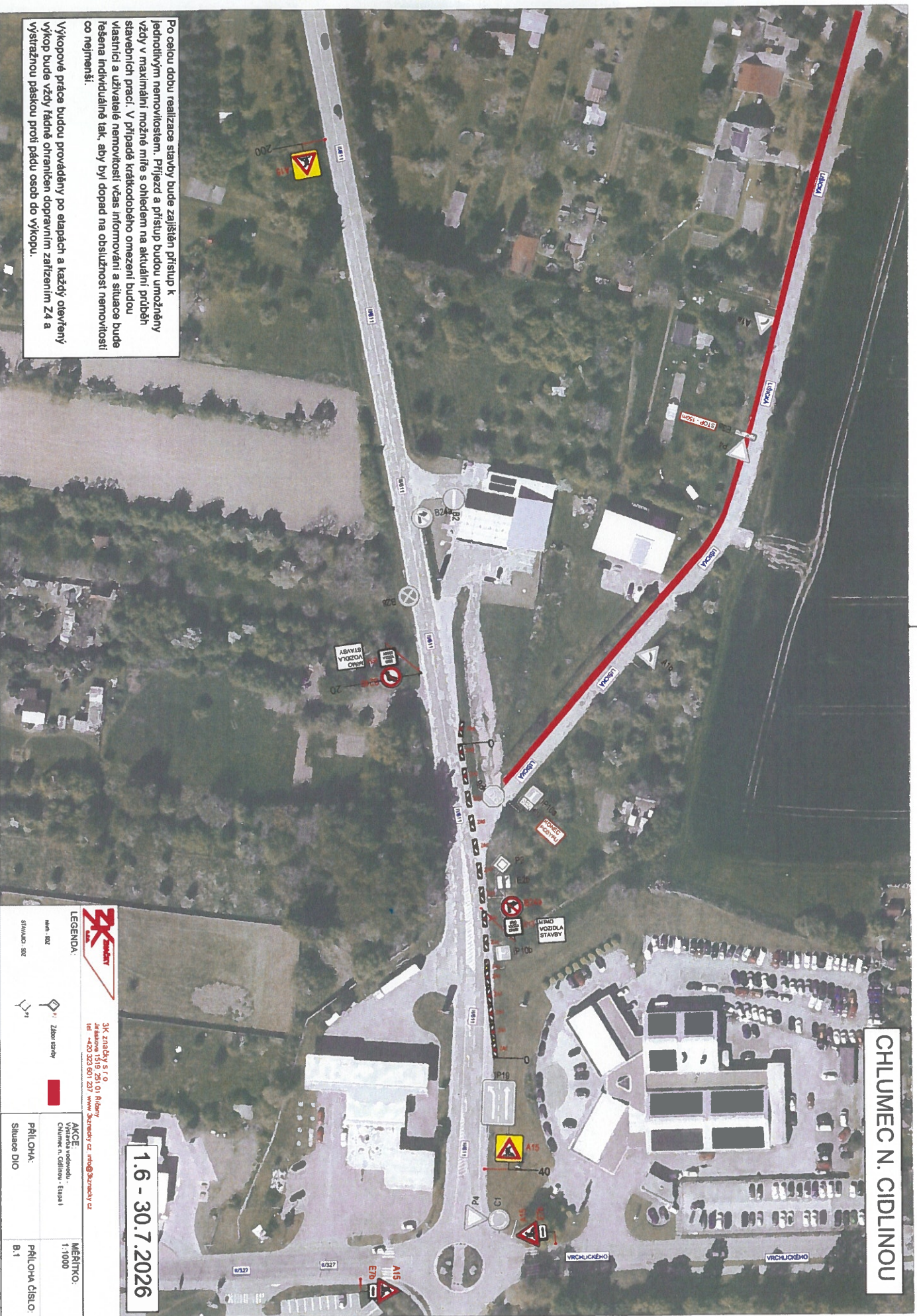


# CHLUMEC N. CIDLINOU



1.6 - 30.7.2026

Po celou dobu realizace stavby bude zajištěn přístup k jednotlivým nemovitostem. Přijezd a příjezd budou umožněny vždy v maximální možné míře s ohledem na aktuální průběh stavebních prací. V případě krátkodobého omezení budou vlastníci a uživatelé nemovitosti včas informováni a situace bude řešena individuálně tak, aby byl dopad na obslužnost nemovitosti co nejmenší.

Výkopové práce budou prováděny po etapách a každý otevřený výkop bude vždy řádně ohraněn dopravním zařízením Z4 a výstražnou páskou proti pádu osob do výkopu.

**ZK** z.s. **záměstky**

3K záměstky s.r.o.  
 Jiráskova 1518, 251 01 Říčany  
 IČ: 402 323 801, 237 www.zamestky.cz info@zamestky.cz

**AKCE:** Právní újednání Chlumec n. Cidlínou - etapa 1

**PŘÍLOHA:** Situace DIO

**MĚŘITKO:** 1:1000

**PŘÍLOHA ČÍSLO:** B.1

LEGENDA:

■ Zábavní stavby

□ Stavba DIO

# CHLUMEC NAD CIDLINOU

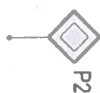


## LEGENDA

návrh - SDZ



STÁVAJÍCÍ - SDZ



## Tabulka navržených DZ

Položka	Počet
5sv	
A15 (Fluorescenční podklad)	2
A15 + E7b	2
B24a + E13	1
B24b + E13	1
Z4	30

Schválili:.....

Schválili:.....



**ZK značky s.r.o.**  
Jiráskova 1519/251 01 Říčany  
tel.: +420 323 601 237, [www.zkznacky.cz](http://www.zkznacky.cz), [info@zkznacky.cz](mailto:info@zkznacky.cz)

VYPRACOVAL: Petr Kolář

HL. INŽENÝR PROJEKTU: Jakub Tureň

INVESTOR:

ČÍSLO ZAKÁZKY:  
28 1 0044

DATAUM:  
05/2026

AKCE:

Výstavba vodovodu - Chlumec n. Cidlinou - Etapa I

MĚŘÍTKO: 1:1000

STUPEŇ: RDS

FORMÁT: A3

PŘÍLOHA:

Zájmová mapa

KOPIE ČÍSLO:

A